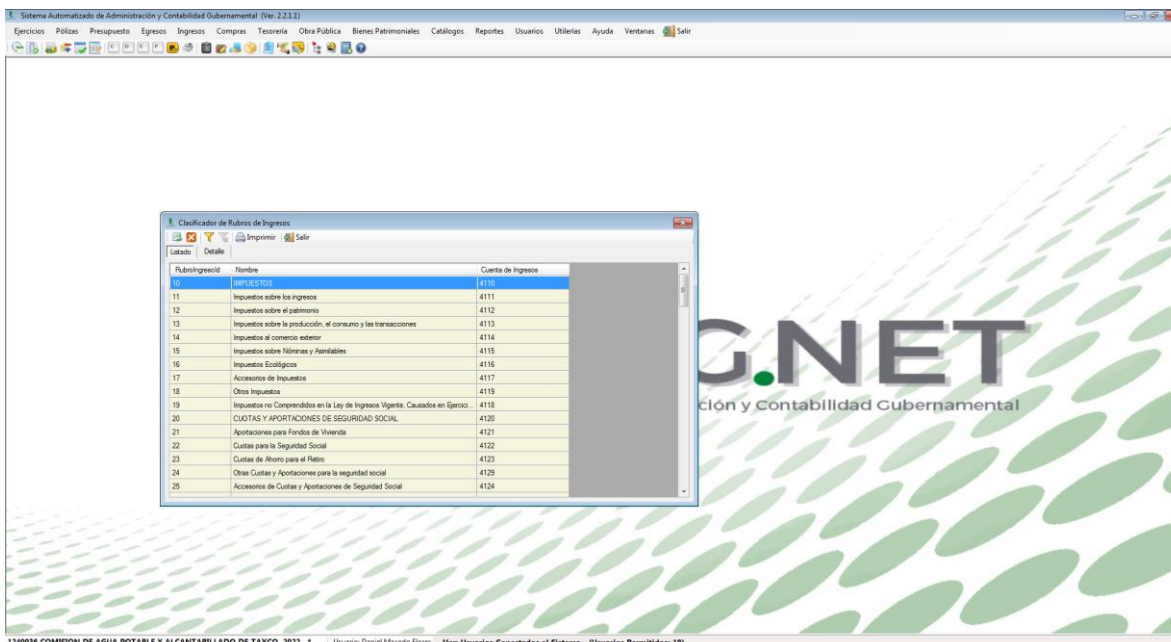
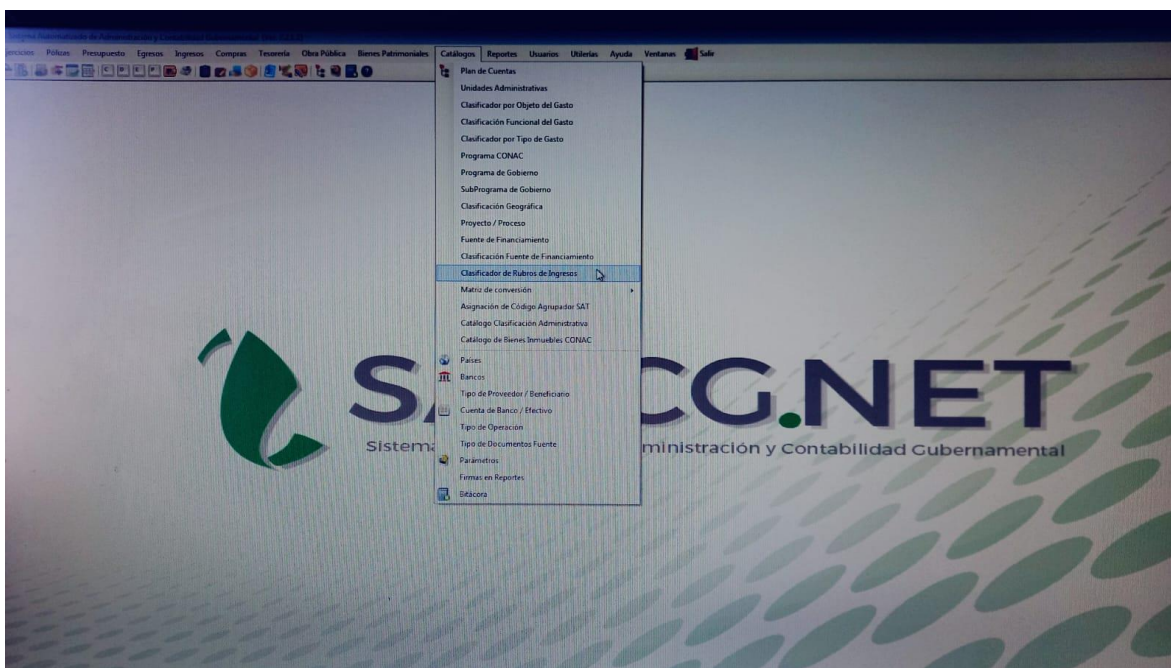


## A.2.15 Mantiene registro histórico de sus operaciones en el Libro de Inventarios de Materias Primas, Materiales y Suministros para Producción

### Captura de pantalla del proceso



**COMISION DE AGUA POTABLE Y ALCANTARILLADO DE TAXCO**

**GUERRERO**

Estado Analítico de Ingresos  
Del 01/ene/2022 Al 31/dec/2022

Fecha: 14/feb/2022  
Hora de Impresión: 12:42 p.m.

Rubro de Ingresos	Ingreso					Diferencia (pós-0)
	Estimado (0)	Ampliaciones y Reducciones (0)	Modificado (0142)	Devengado (0)	Realizado (0)	
IMPUESTOS	\$0.00	\$0.00	\$0.00	\$0.00	\$0.00	0.00
CUOTAS Y APORTACIONES DE SEGURIDAD SOCIAL	\$0.00	\$0.00	\$0.00	\$0.00	\$0.00	0.00
CONTRIBUCIONES DE MEJORAS	\$0.00	\$0.00	\$0.00	\$0.00	\$0.00	0.00
DERECHOS	\$46,794,273.00	\$3,942,302.00	\$52,696,575.00	\$46,070,861.29	\$46,070,861.29	-2,676,411.71
PRODUCTOS	\$0.00	\$0.00	\$0.00	\$0.00	\$0.00	0.00
APROVECHAMIENTOS	\$91,966.00	\$0.00	\$91,966.00	\$96,497.41	\$96,497.41	-6,460.59
INGRESOS POR VENTA DE BIENES PRESTACION DE SERVICIOS Y OT	\$0.00	\$300.00	\$300.00	\$0.74	\$0.74	0.74
PARTICIPACIONES APORTACIONES CONTRIBUCIONES INCENTIVOS DONA	\$1,203,769.00	\$2,431,133.00	\$3,714,902.00	\$3,714,902.00	\$3,714,902.00	2,431,133.00
TRANSFERENCIAS ASIGNACIONES SUBSIDIOS Y SUBVENCIONES Y	\$0.00	\$1,960,571.00	\$1,960,571.00	\$1,960,571.00	\$1,960,571.00	1,960,571.00
INGRESOS DERIVADOS DE FINANCIAMIENTO	\$0.00	\$0.00	\$0.00	\$0.00	\$0.00	0.00
<b>Total</b>	<b>\$50,100,000.00</b>	<b>\$7,934,336.00</b>	<b>\$58,034,336.00</b>	<b>\$57,448,837.44</b>	<b>\$57,448,837.44</b>	<b>4,348,837.44</b>
<b>Ingresos Excedentes</b>						

Estado Analítico de Ingresos por Fuente de Financiamiento	Ingreso					Diferencia (pós-0)
	Estimado (0)	Ampliaciones y Reducciones (0)	Modificado (0142)	Devengado (0)	Realizado (0)	
<b>Ingresos del Poder Ejecutivo Federal o Estatal y de los Municipios</b>						
IMPUESTOS	\$0.00	\$0.00	\$0.00	\$0.00	\$0.00	0.00
CUOTAS Y APORTACIONES DE SEGURIDAD SOCIAL	\$0.00	\$0.00	\$0.00	\$0.00	\$0.00	0.00
CONTRIBUCIONES DE MEJORAS	\$0.00	\$0.00	\$0.00	\$0.00	\$0.00	0.00
DERECHOS	\$46,794,273.00	\$3,942,302.00	\$52,696,575.00	\$46,070,861.29	\$46,070,861.29	-2,676,411.71
PRODUCTOS	\$0.00	\$0.00	\$0.00	\$0.00	\$0.00	0.00
APROVECHAMIENTOS	\$91,966.00	\$0.00	\$91,966.00	\$96,497.41	\$96,497.41	-6,460.59
PARTICIPACIONES APORTACIONES CONTRIBUCIONES INCENTIVOS DONA	\$1,203,769.00	\$2,431,133.00	\$3,714,902.00	\$3,714,902.00	\$3,714,902.00	2,431,133.00
TRANSFERENCIAS ASIGNACIONES SUBSIDIOS Y SUBVENCIONES	\$0.00	\$0.00	\$0.00	\$0.00	\$0.00	0.00
<b>Ingresos de los Entes Públicos de los Poderes Legislativo y Judicial, de los Organos Autónomos y del Sector Parastatal o Paramunicipal, así como de las Empresas Productivas del Estado</b>						
CUOTAS Y APORTACIONES DE SEGURIDAD SOCIAL	\$0.00	\$0.00	\$0.00	\$0.00	\$0.00	0.00
PRODUCTOS	\$0.00	\$0.00	\$0.00	\$0.00	\$0.00	0.00
INGRESOS POR VENTA DE BIENES PRESTACION DE SERVICIO	\$0.00	\$300.00	\$300.00	\$0.74	\$0.74	0.74
TRANSFERENCIAS ASIGNACIONES SUBSIDIOS Y SUBVENCIÓN	\$0.00	\$1,960,571.00	\$1,960,571.00	\$1,960,571.00	\$1,960,571.00	1,960,571.00
<b>Ingresos Derivados de Financiamiento</b>						
INGRESOS DERIVADOS DE FINANCIAMIENTO	\$0.00	\$0.00	\$0.00	\$0.00	\$0.00	0.00
<b>Total</b>	<b>\$50,100,000.00</b>	<b>\$7,934,336.00</b>	<b>\$58,034,336.00</b>	<b>\$57,448,837.44</b>	<b>\$57,448,837.44</b>	<b>4,348,837.44</b>
<b>Ingresos Excedentes</b>						

Page 1